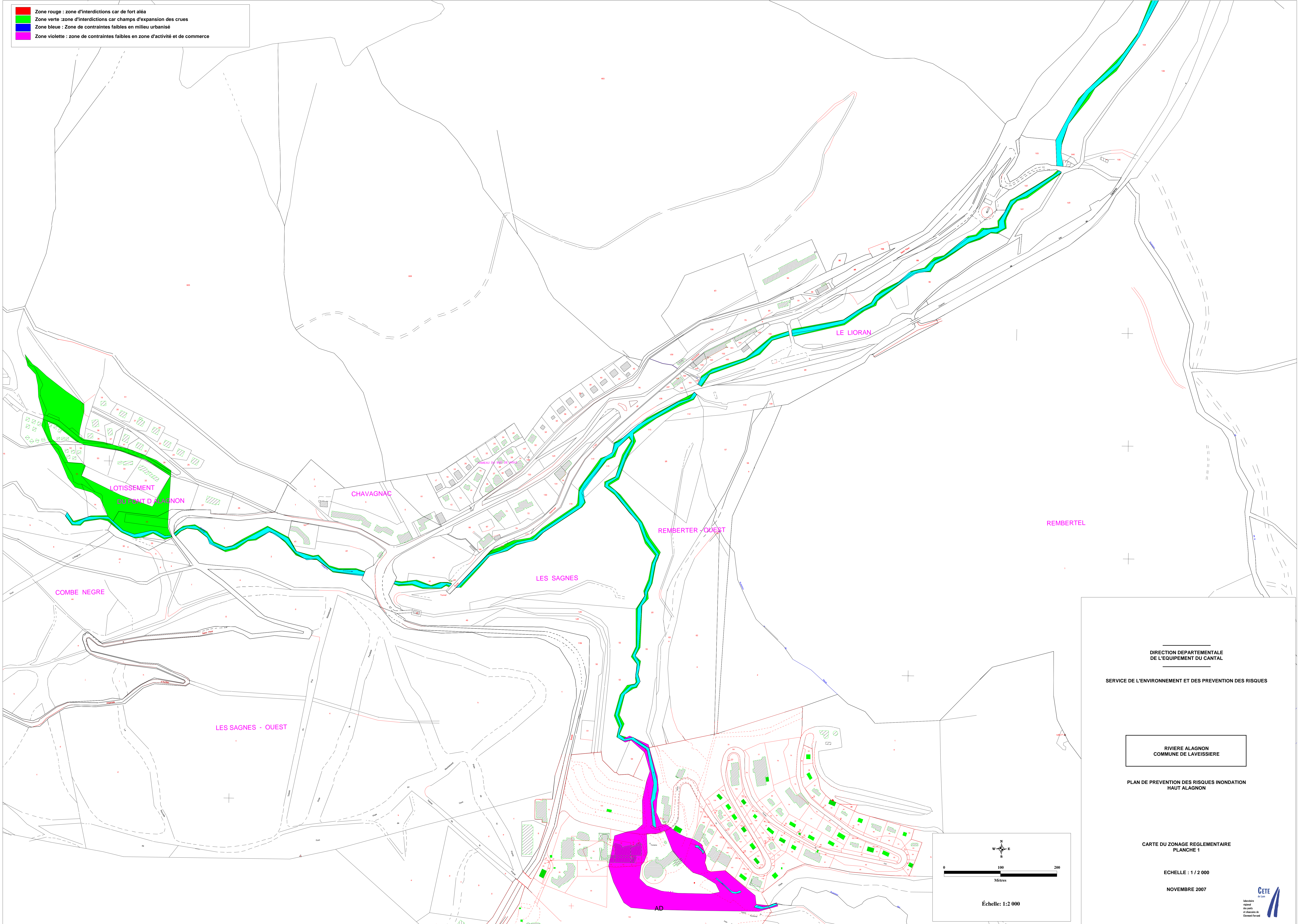


- Zone rouge : zone d'interdictions car de fort aléa
- Zone verte : zone d'interdictions car champs d'expansion des crues
- Zone bleue : Zone de contraintes faibles en milieu urbanisé
- Zone violette : zone de contraintes faibles en zone d'activité et de commerce



DIRECTION DEPARTEMENTALE
DE L'EQUIPEMENT DU CANTAL

SERVICE DE L'ENVIRONNEMENT ET DES PREVENTION DES RISQUES

RIVIERE ALAGNON
COMMUNE DE LAVEISSIERE

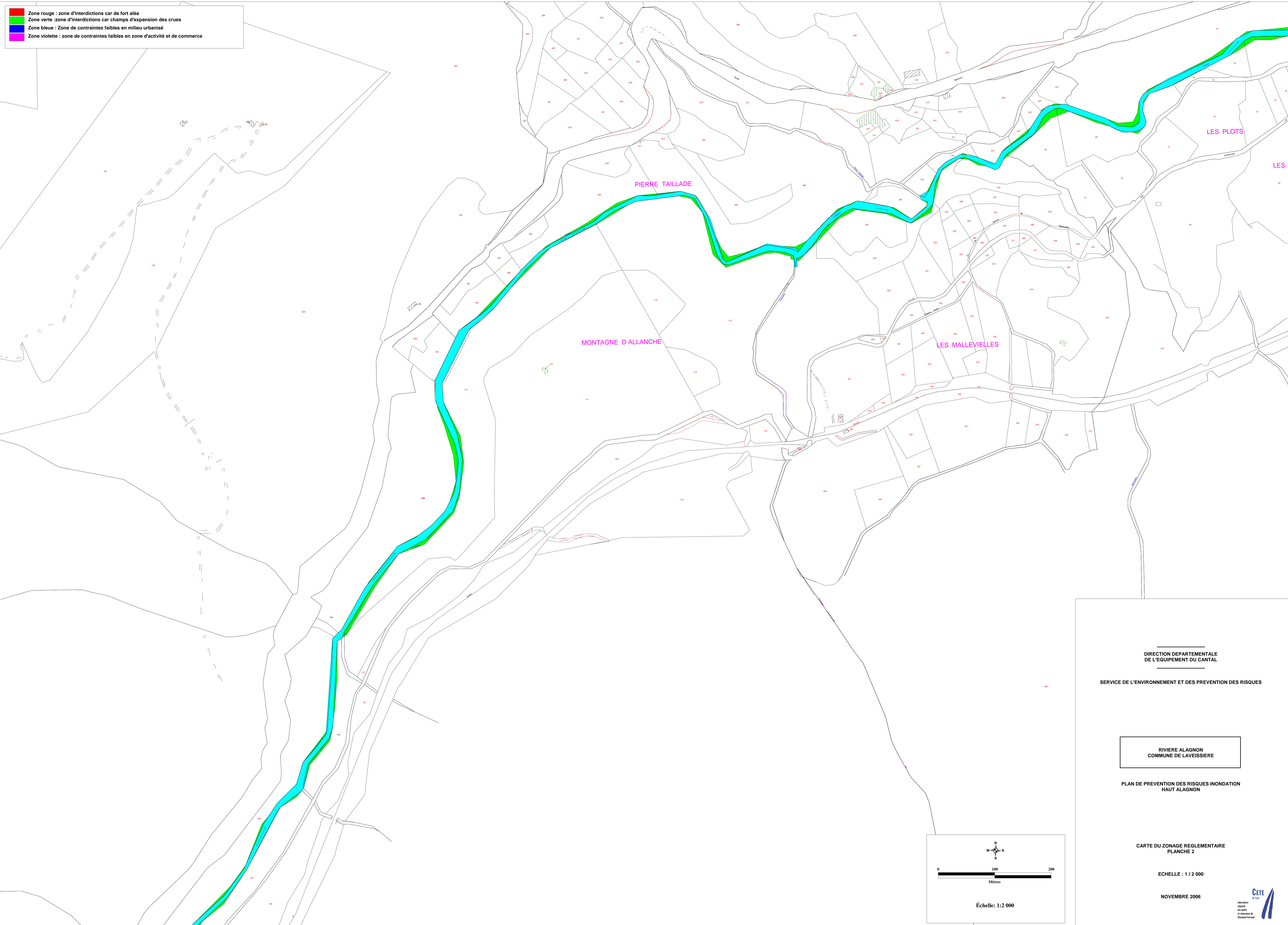
PLAN DE PREVENTION DES RISQUES INONDATION
HAUT ALAGNON

CARTE DU ZONAGE REGLEMENTAIRE
PLANCHE 1

ECHELLE : 1 / 2 000

NOVEMBRE 2007

- Zone rouge : zone d'interdictions car de fort aléa
- Zone verte : zone d'interdictions car champs d'expansion des crues
- Zone bleue : Zone de contraintes faibles en milieu urbanisé
- Zone violette : zone de contraintes faibles en zone d'activité et de commerce



DIRECTION DÉPARTEMENTALE
DE L'ÉQUIPEMENT DU CANTAL

SERVICE DE L'ENVIRONNEMENT ET DES PRÉVENTIONS DES RISQUES

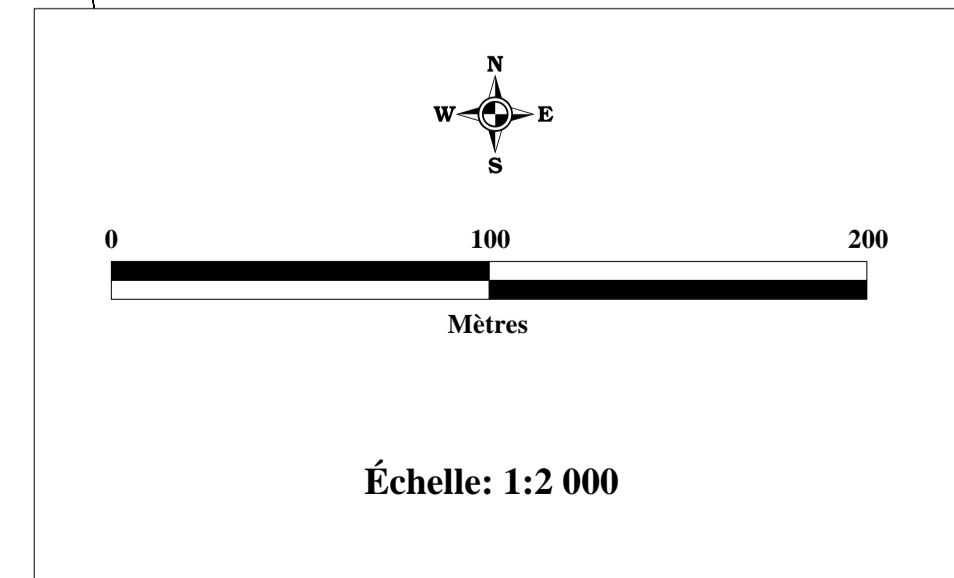
RIVIÈRE ALAGNON
COMMUNE DE LAVEISSIÈRE

PLAN DE PRÉVENTION DES RISQUES INONDATION
HAUT ALAGNON

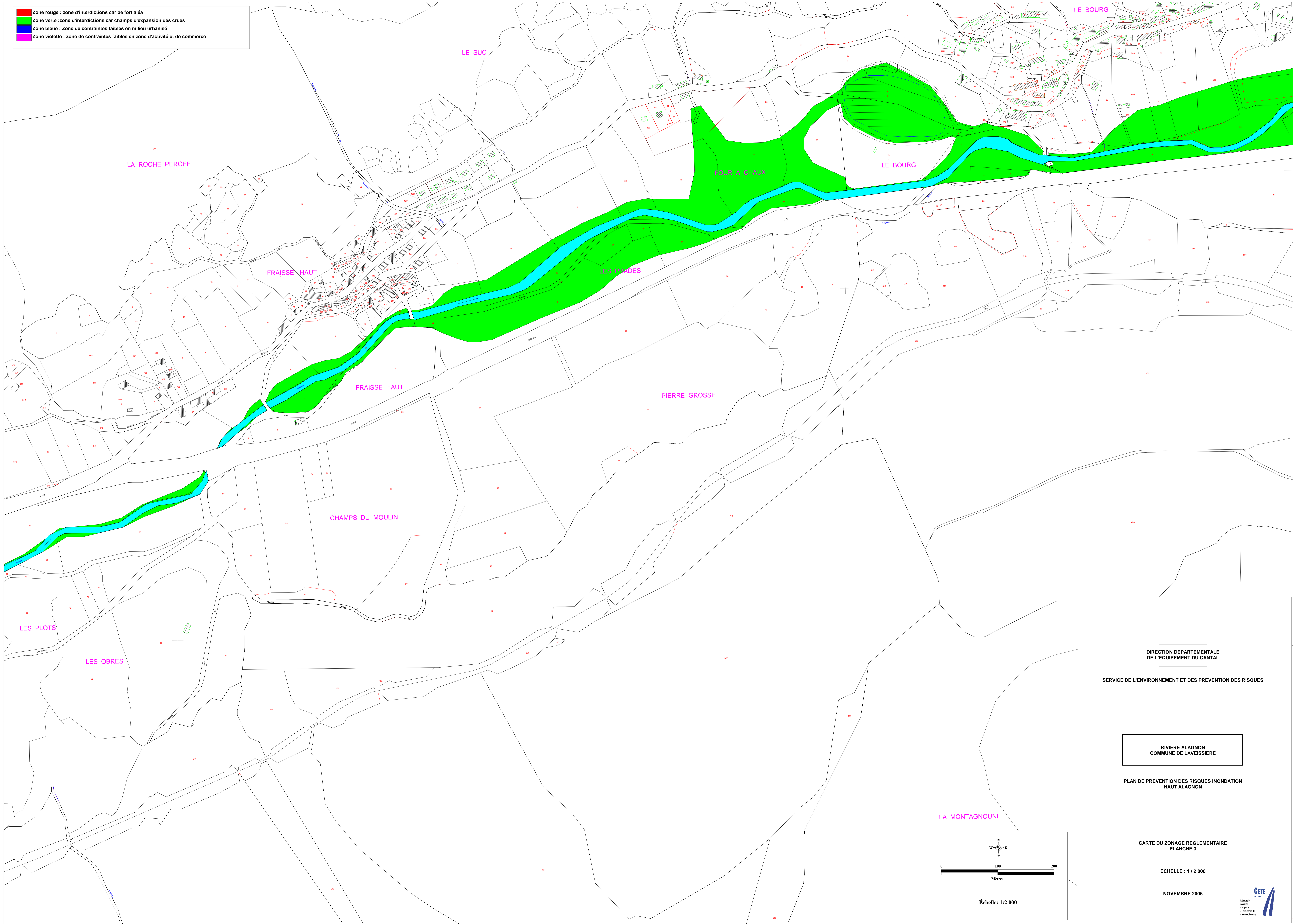
CARTE DU ZONAGE RÉGLEMENTAIRE
PLANCHE 2

ÉCHELLE : 1 / 2 000

NOVEMBRE 2006



- Zone rouge : zone d'interdictions car de fort aléa
- Zone verte : zone d'interdictions car champs d'expansion des crues
- Zone bleue : Zone de contraintes faibles en milieu urbanisé
- Zone violette : zone de contraintes faibles en zone d'activité et de commerce



DIRECTION DEPARTEMENTALE
DE L'EQUIPEMENT DU CANTAL
SERVICE DE L'ENVIRONNEMENT ET DES PREVENTION DES RISQUES

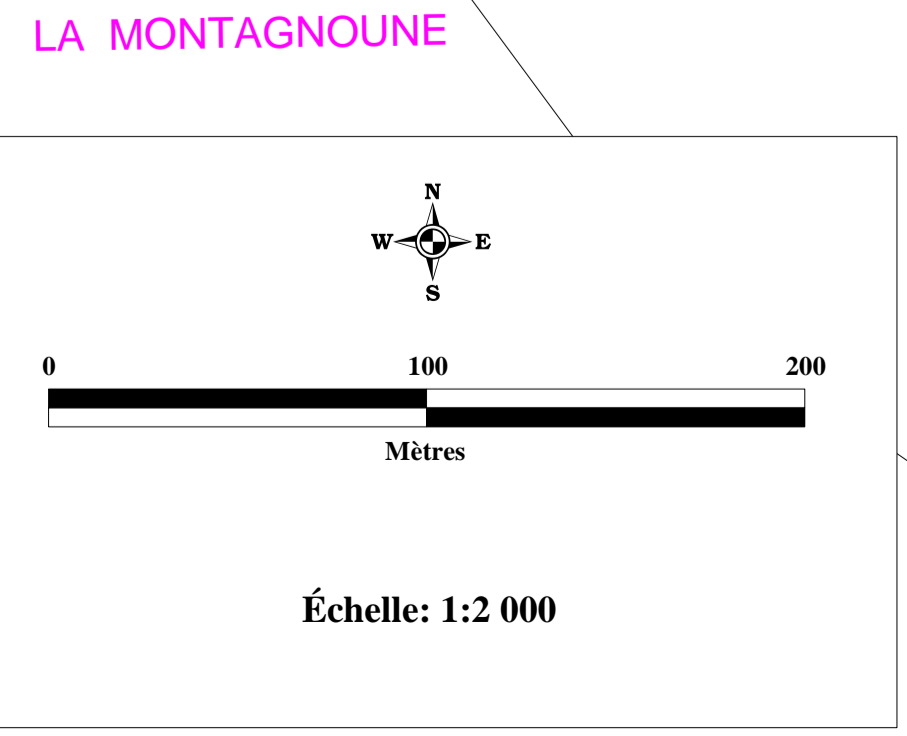
RIVIERE ALAGNON
COMMUNE DE LAVEISSIERE

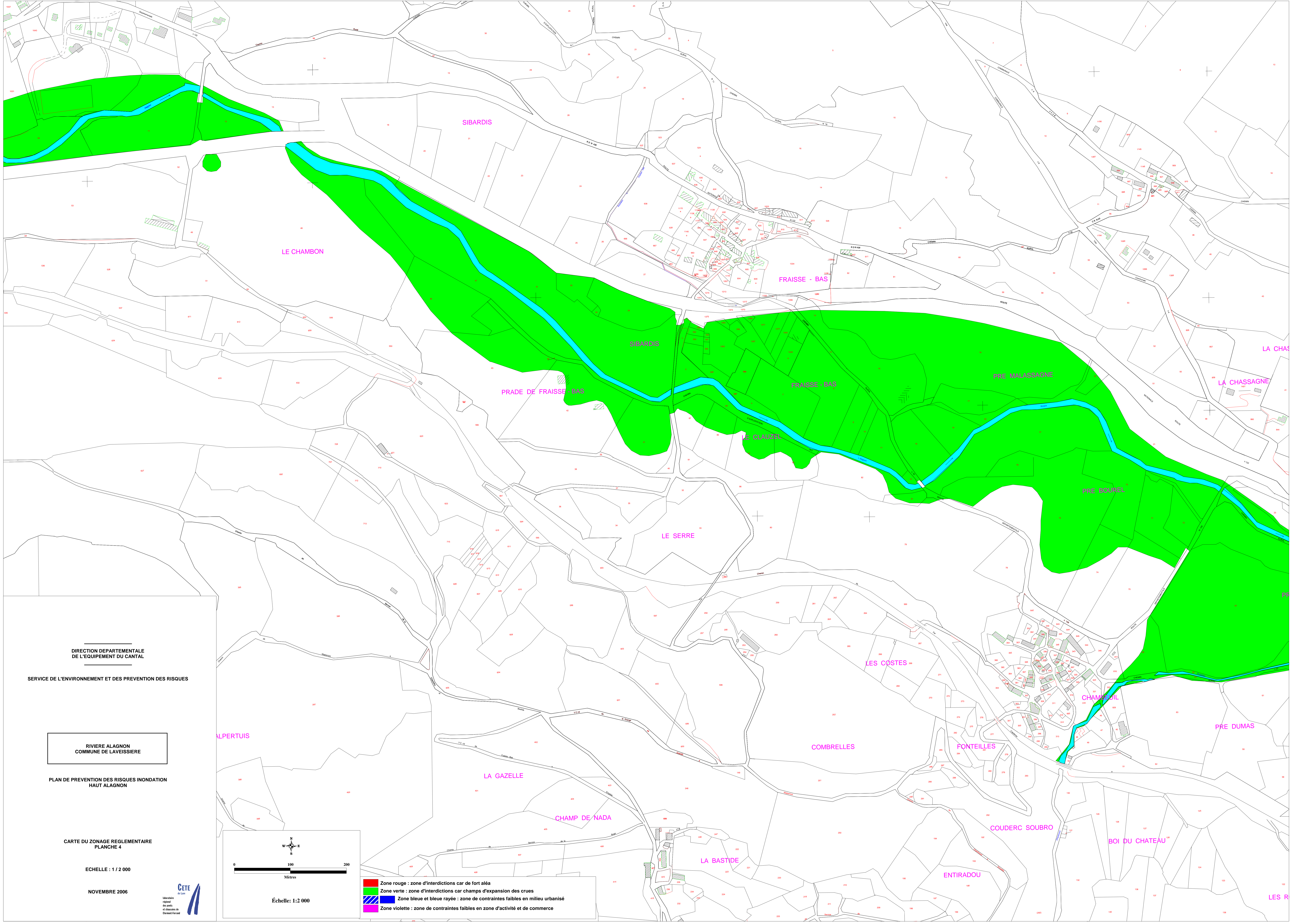
PLAN DE PREVENTION DES RISQUES INONDATION
HAUT ALAGNON

CARTE DU ZONAGE REGLEMENTAIRE
PLANCHE 3

Echelle : 1 / 2 000

NOVEMBRE 2006





DIRECTION DÉPARTEMENTALE
DE L'ÉQUIPEMENT DU CANTAL

SERVICE DE L'ENVIRONNEMENT ET DES PREVENTION DES RISQUES

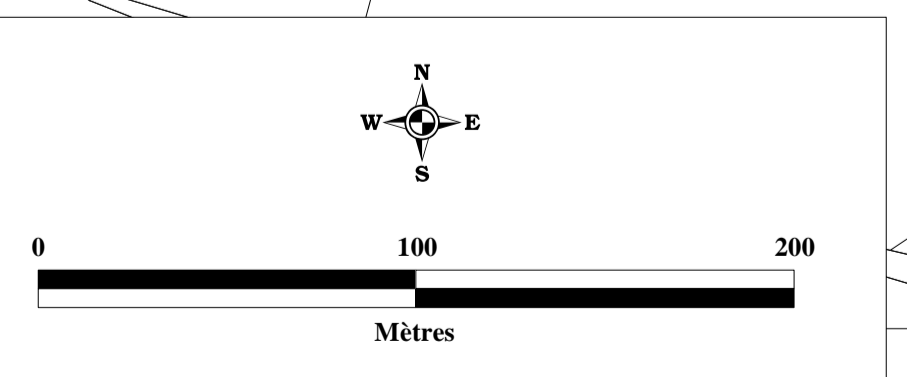
RIVIÈRE ALAGNON
COMMUNE DE LAVEISSIÈRE

PLAN DE PREVENTION DES RISQUES INONDATION
HAUT ALAGNON

CARTE DU ZONAGE RÉGLEMENTAIRE
PLANCHE 4

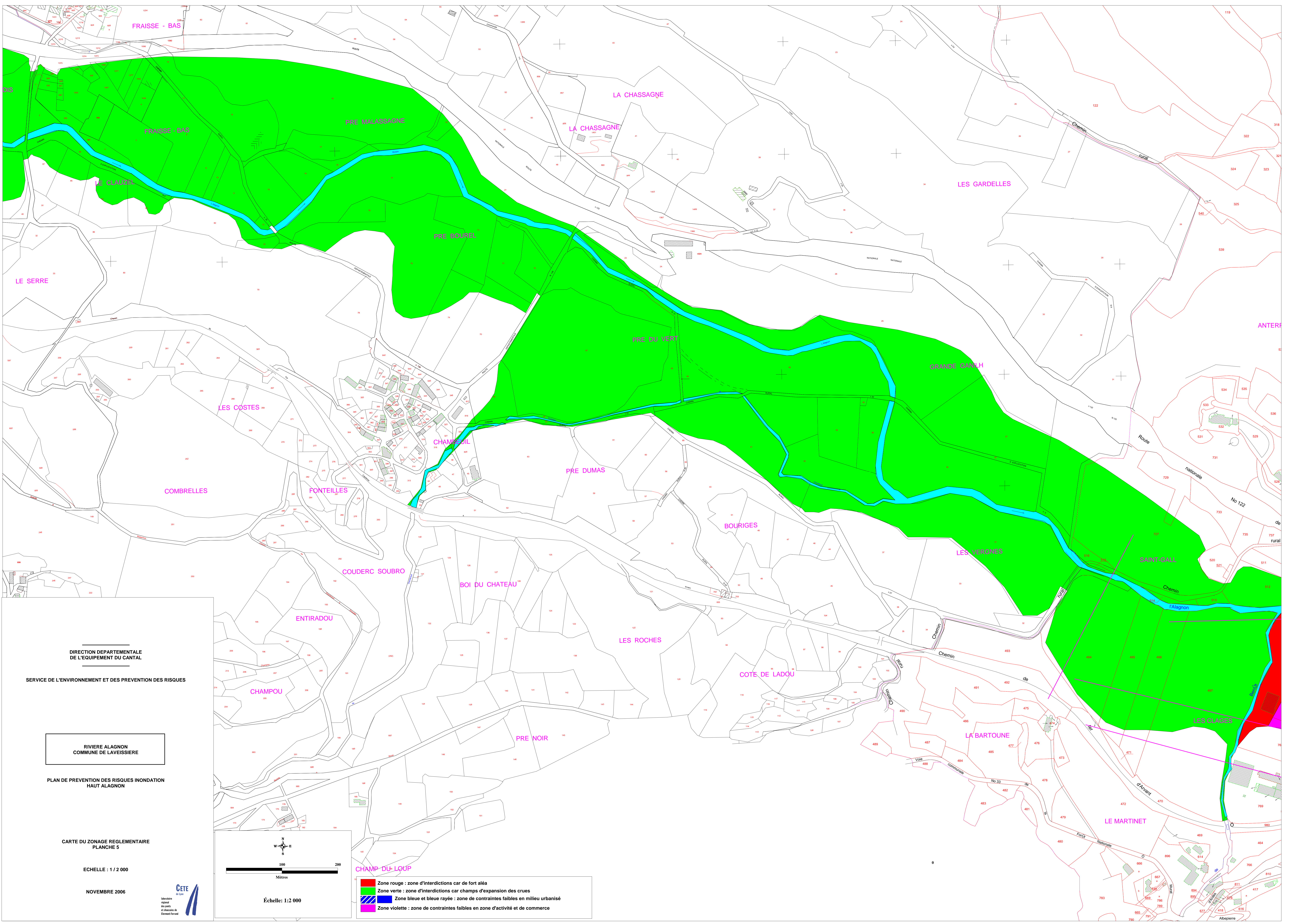
ÉCHELLE : 1 / 2 000

NOVEMBRE 2006



Échelle: 1:2 000

- Zone rouge : zone d'interdictions car de fort aléa
- Zone verte : zone d'interdictions car champs d'expansion des crues
- Zone bleue et bleue rayée : zone de contraintes faibles en milieu urbanisé
- Zone violette : zone de contraintes faibles en zone d'activité et de commerce



DIRECTION DEPARTEMENTALE
DE L'EQUIPEMENT DU CANTAL

SERVICE DE L'ENVIRONNEMENT ET DES PREVENTION DES RISQUES

RIVIERE ALAGNON
COMMUNE DE LAVEISSIERE

PLAN DE PREVENTION DES RISQUES INONDATION
HAUT ALAGNON

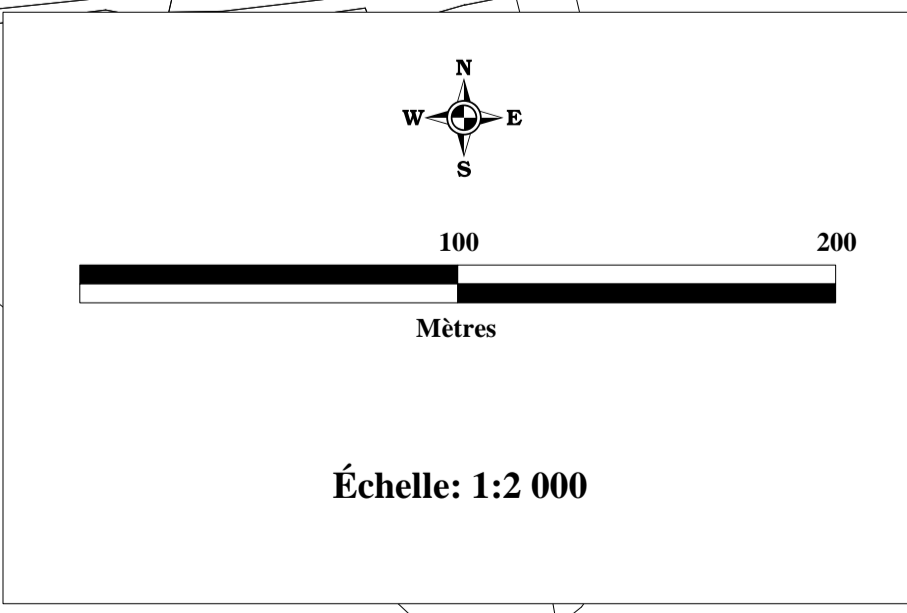
CARTE DU ZONAGE REGLEMENTAIRE
PLANCHE 5

ECHELLE : 1 / 2 000

NOVEMBRE 2006

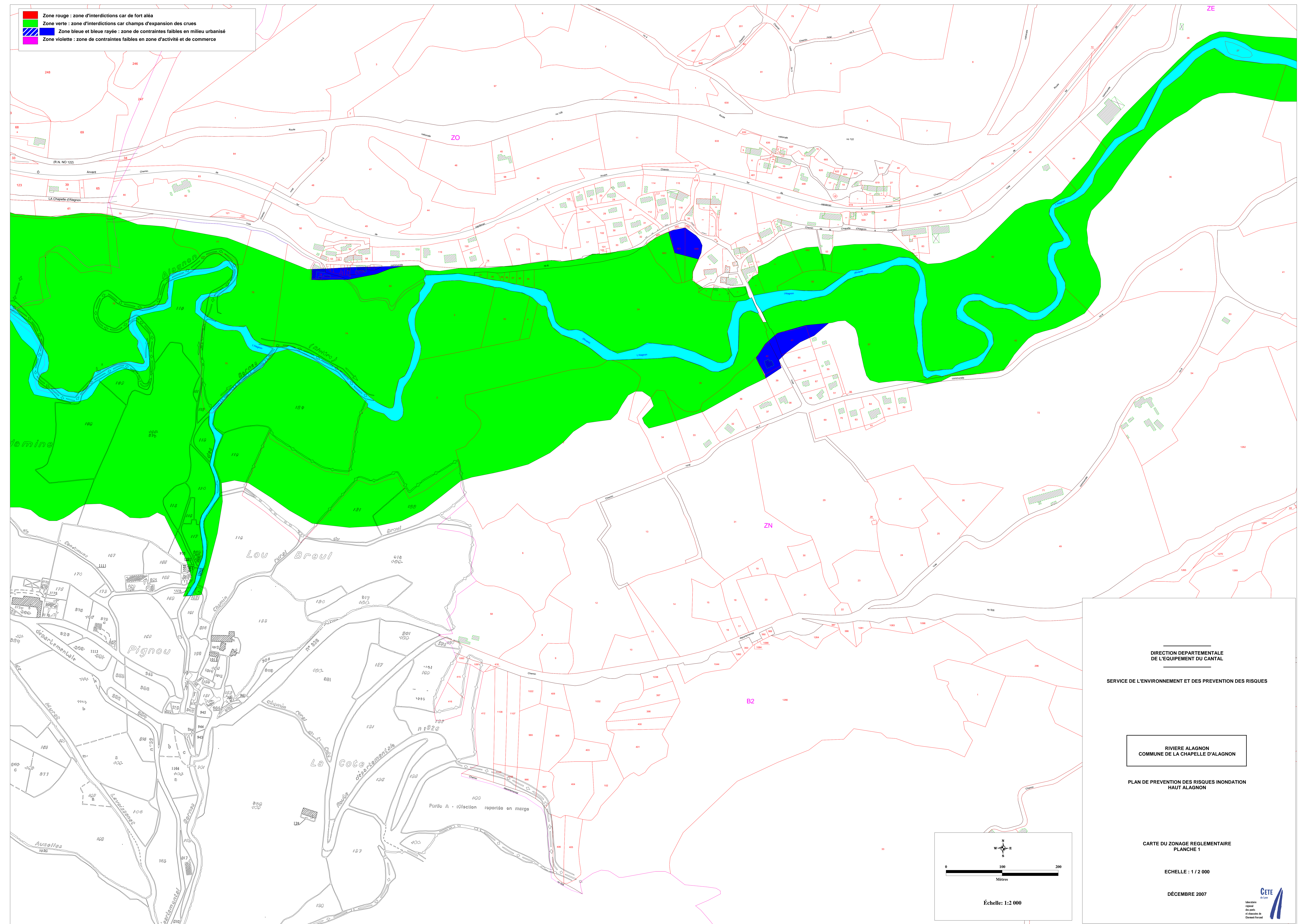
CETE
de L'Etat

laboratoire
régional
des ponts
et chaussées de
Cantal-Forez



- CHAMP DU LOUP
- Zone rouge : zone d'interdictions car de fort aléa
 - Zone verte : zone d'interdictions car champs d'expansion des crues
 - Zone bleue et bleue rayée : zone de contraintes faibles en milieu urbanisé
 - Zone violette : zone de contraintes faibles en zone d'activité et de commerce

- Zone rouge : zone d'interdictions car de fort aléa
- Zone verte : zone d'interdictions car champs d'expansion des crues
- Zone bleue et bleue rayée : zone de contraintes faibles en milieu urbanisé
- Zone violette : zone de contraintes faibles en zone d'activité et de commerce



DIRECTION DÉPARTEMENTALE
DE L'ÉQUIPEMENT DU CANTAL

SERVICE DE L'ENVIRONNEMENT ET DES PRÉVENTIONS DES RISQUES

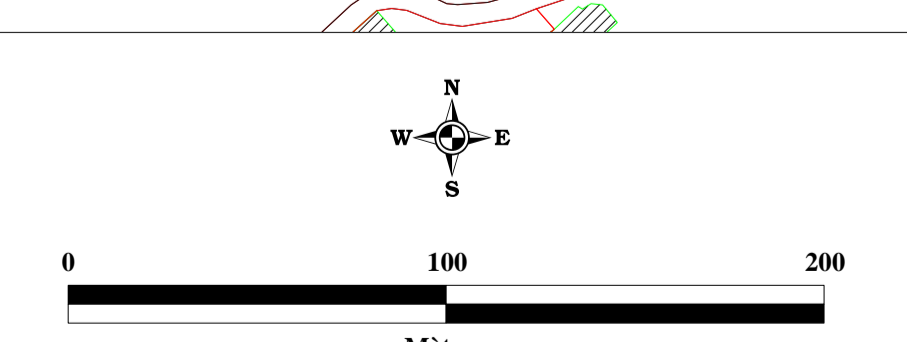
RIVIÈRE ALAGNON
COMMUNE DE LA CHAPELLE D'ALAGNON

PLAN DE PRÉVENTION DES RISQUES INONDATION
HAUT ALAGNON

CARTE DU ZONAGE RÉGLEMENTAIRE
PLANCHE 1

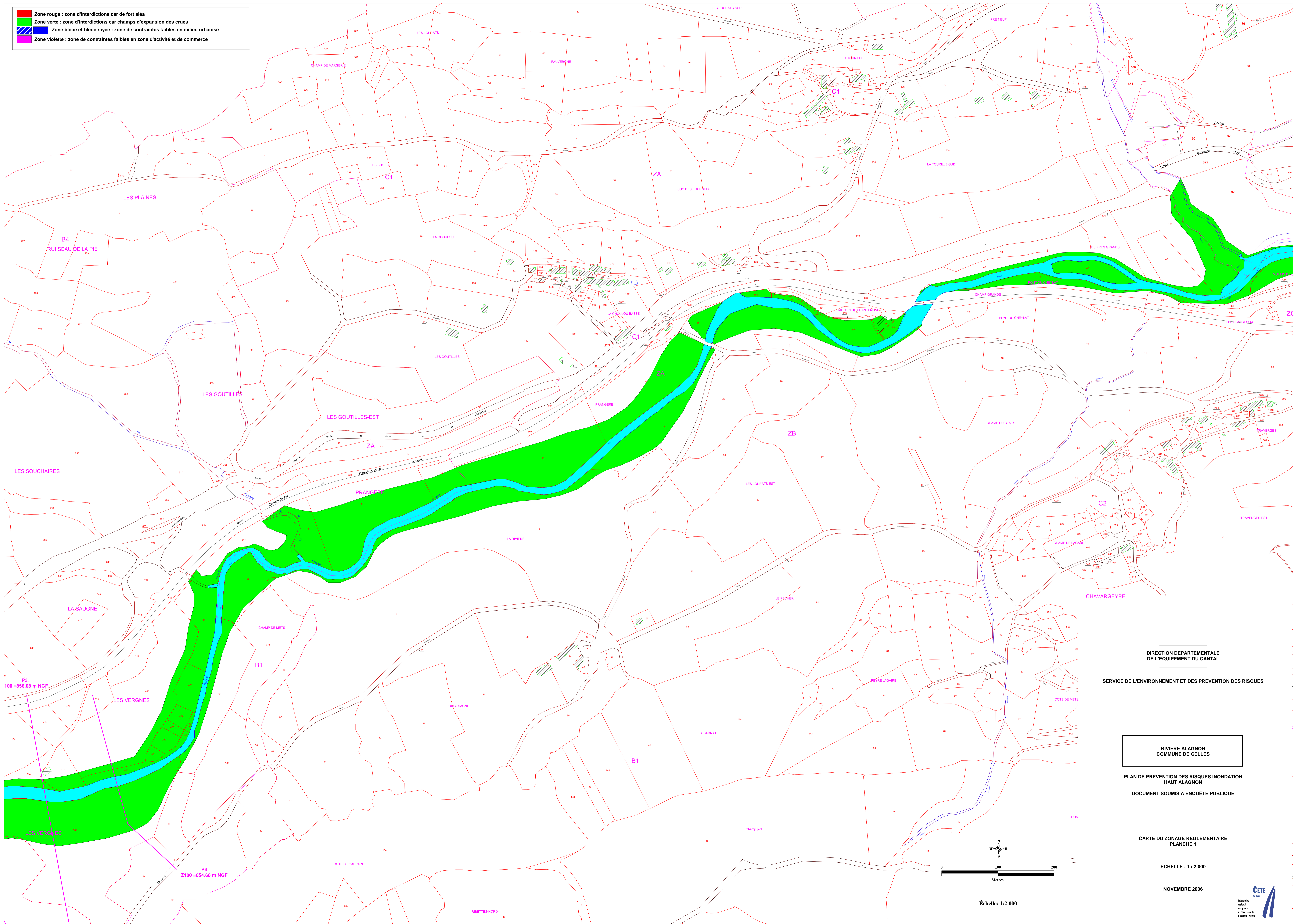
ÉCHELLE : 1 / 2 000

DÉCEMBRE 2007



Échelle : 1:2 000

- Zone rouge : zone d'interdictions car de fort aléa
- Zone verte : zone d'interdictions car champs d'expansion des crues
- Zone bleue et bleue rayée : zone de contraintes faibles en milieu urbanisé
- Zone violette : zone de contraintes faibles en zone d'activité et de commerce



DIRECTION DÉPARTEMENTALE
DE L'ÉQUIPEMENT DU CANTAL

SERVICE DE L'ENVIRONNEMENT ET DES PRÉVENTIONS DES RISQUES

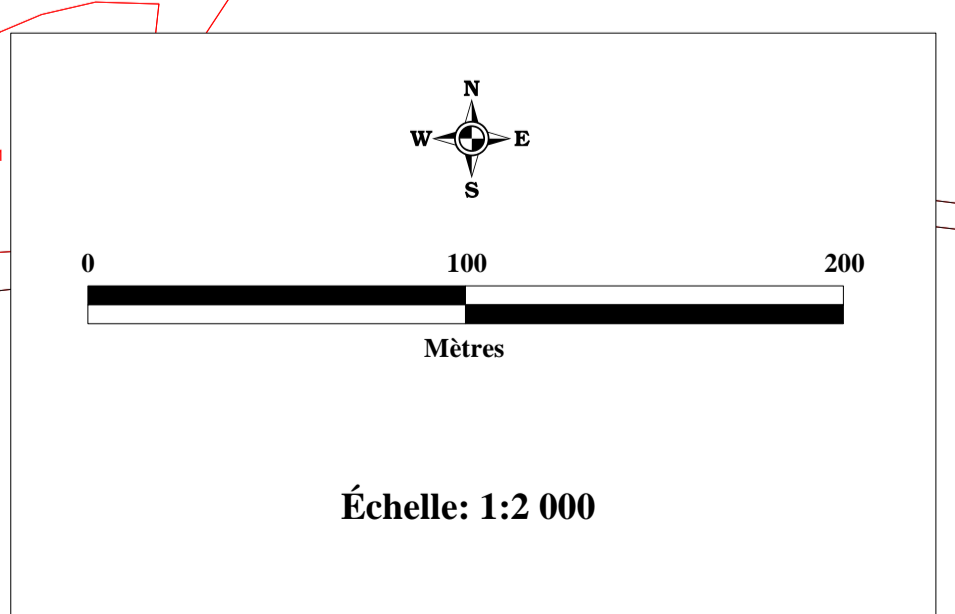
RIVIERE ALAGNON
COMMUNE DE CELLES

PLAN DE PRÉVENTION DES RISQUES INONDATION
HAUT ALAGNON
DOCUMENT SOUMIS À ENQUÊTE PUBLIQUE

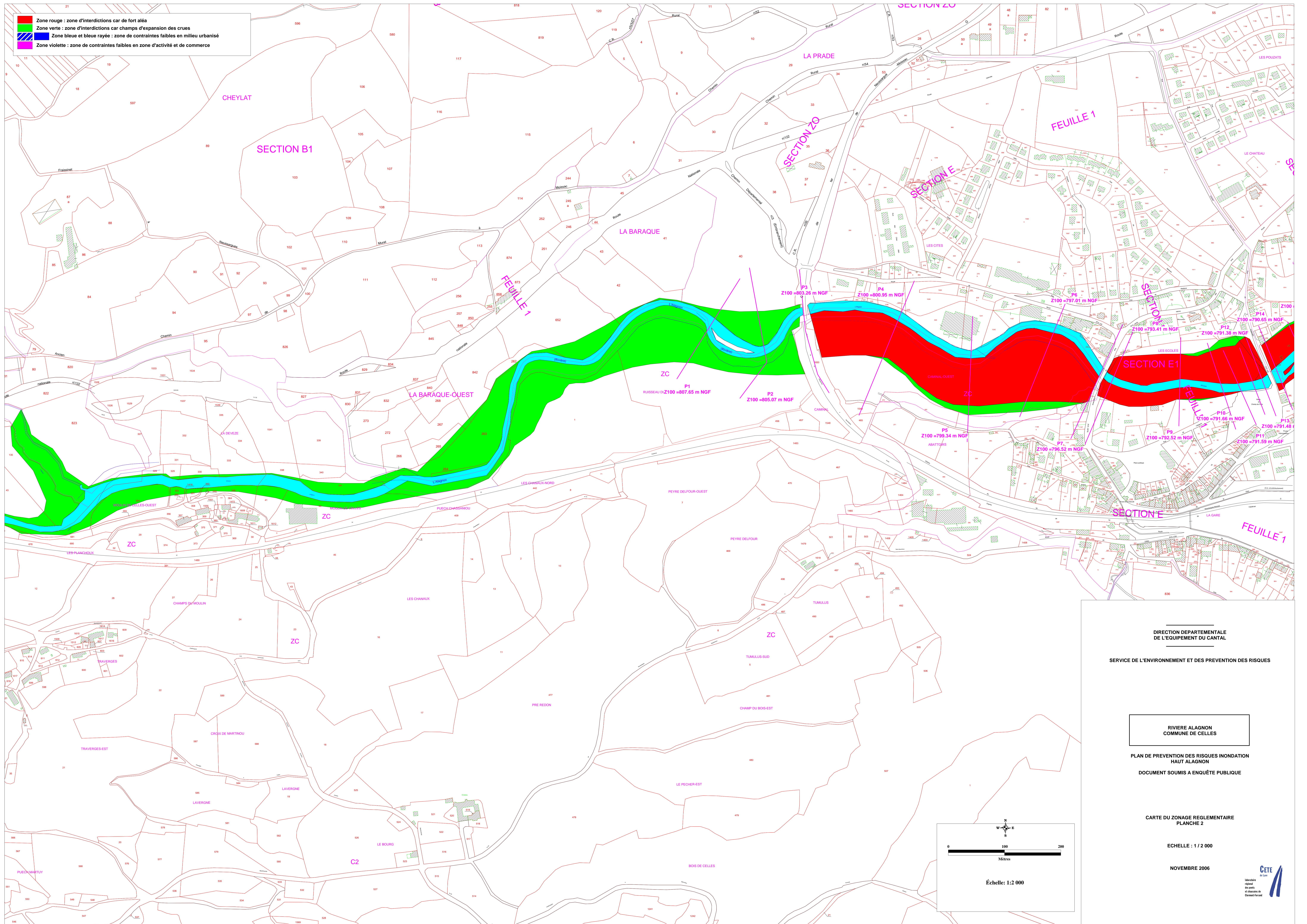
CARTE DU ZONAGE RÉGLEMENTAIRE
PLANCHE 1

ÉCHELLE : 1 / 2 000

NOVEMBRE 2006



- Zone rouge : zone d'interdictions car de fort aléa
- Zone verte : zone d'interdictions car champs d'expansion des crues
- Zone bleue et bleue rayée : zone de contraintes faibles en milieu urbanisé
- Zone violette : zone de contraintes faibles en zone d'activité et de commerce



DIRECTION DÉPARTEMENTALE
DE L'ÉQUIPEMENT DU CANTAL

SERVICE DE L'ENVIRONNEMENT ET DES PREVENTION DES RISQUES

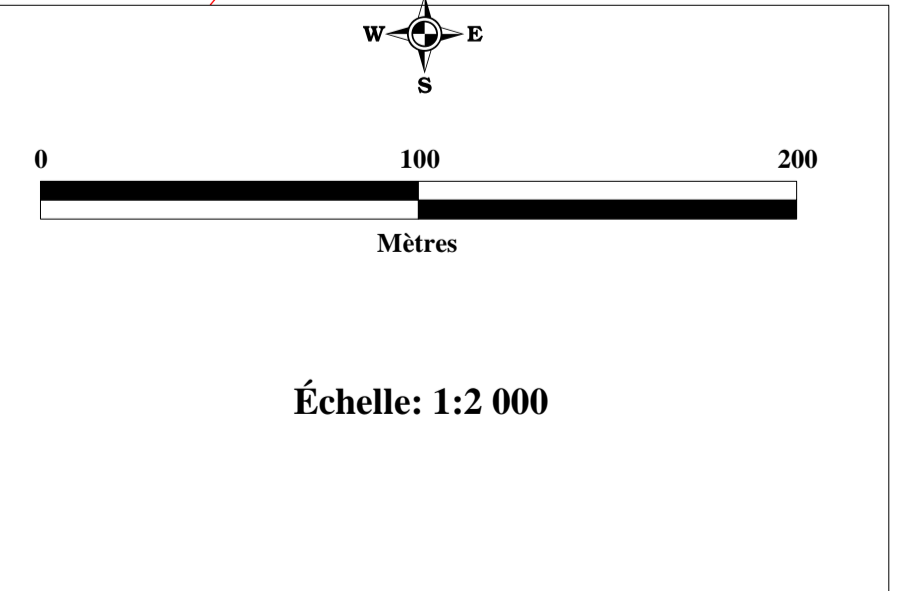
RIVIERE ALAGNON
COMMUNE DE CELLES

PLAN DE PREVENTION DES RISQUES INONDATION
HAUT ALAGNON
DOCUMENT SOUMIS A ENQUÊTE PUBLIQUE

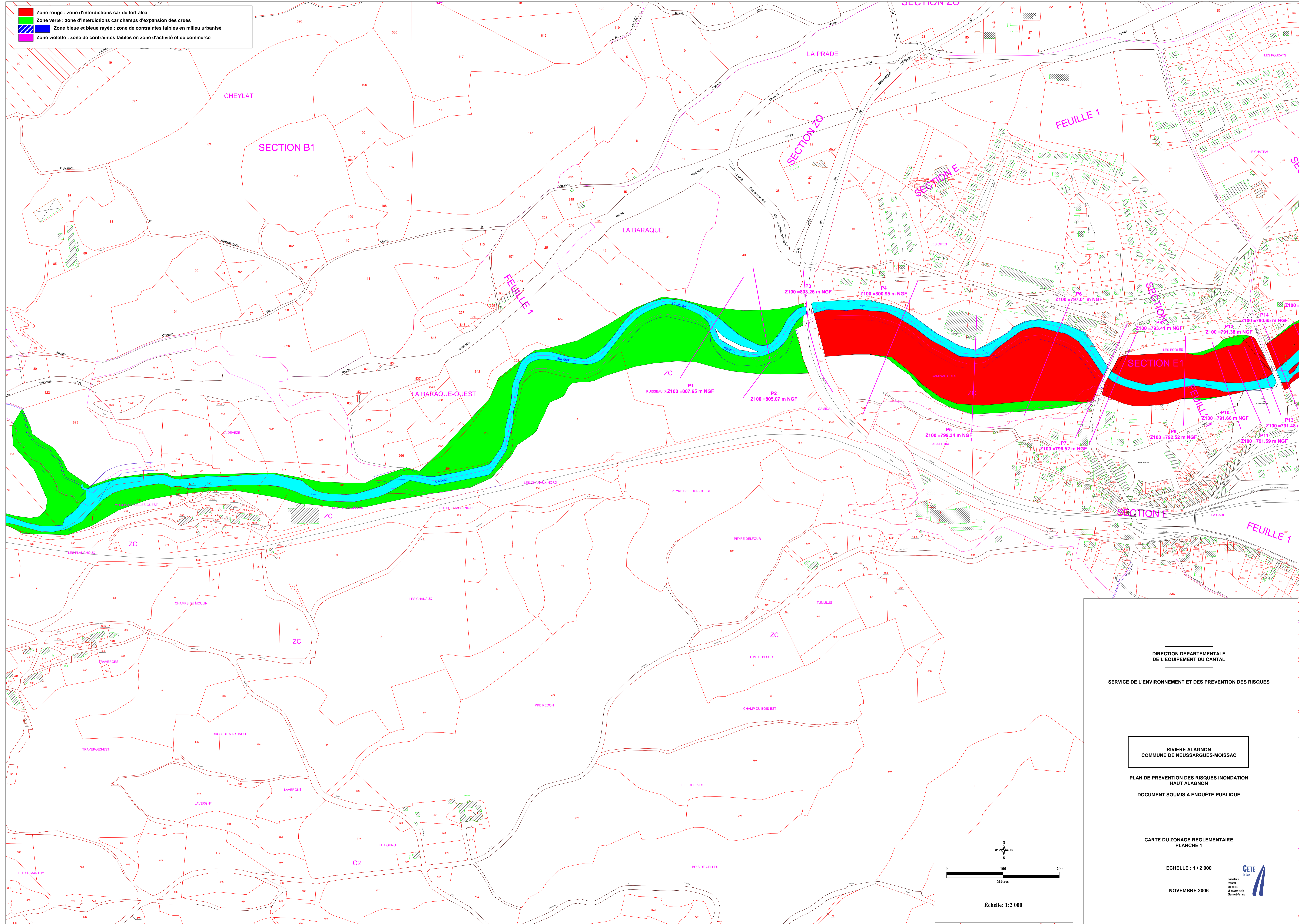
CARTE DU ZONAGE RÉGLEMENTAIRE
PLANCHE 2

ECHELLE : 1 / 2 000

NOVEMBRE 2006



- Zone rouge : zone d'interdictions car de fort aléa
- Zone verte : zone d'interdictions car champs d'expansion des crues
- Zone bleue et bleue rayée : zone de contraintes faibles en milieu urbanisé
- Zone violette : zone de contraintes faibles en zone d'activité et de commerce



DIRECTION DEPARTEMENTALE
DE L'EQUIPEMENT DU CANTAL

SERVICE DE L'ENVIRONNEMENT ET DES PREVENTION DES RISQUES

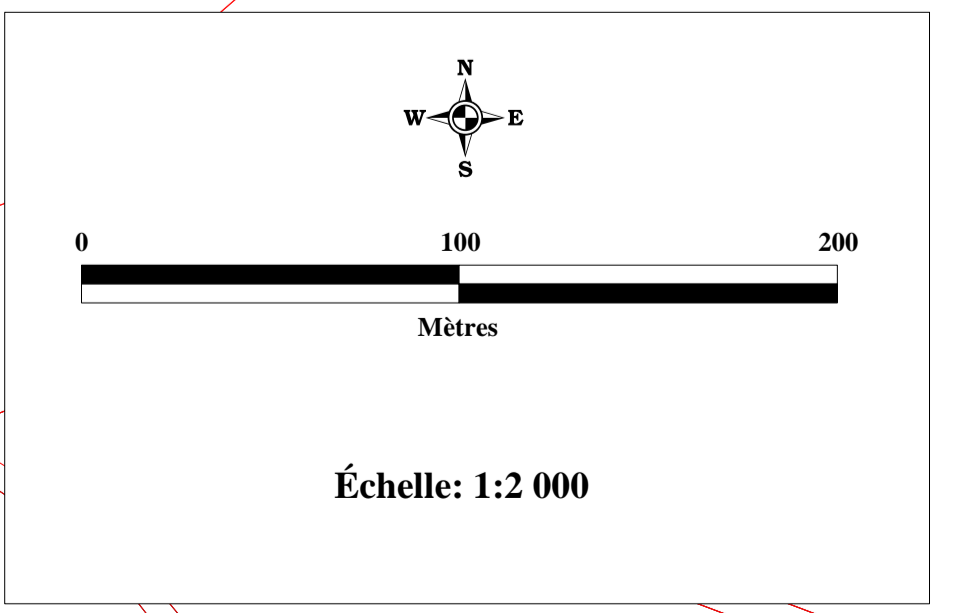
RIVIERE ALGNON
COMMUNE DE NEUSSARGUES-MOISSAC

PLAN DE PREVENTION DES RISQUES INONDATION
HAUT ALGNON
DOCUMENT SOUMIS A ENQUETE PUBLIQUE

CARTE DU ZONAGE REGLEMENTAIRE
PLANCHE 1

Echelle : 1 / 2 000

NOVEMBRE 2006



DIRECTION DEPARTEMENTALE
DE L'EQUIPEMENT DU CANTAL

SERVICE DE L'ENVIRONNEMENT ET DES PREVENTION DES RISQUES

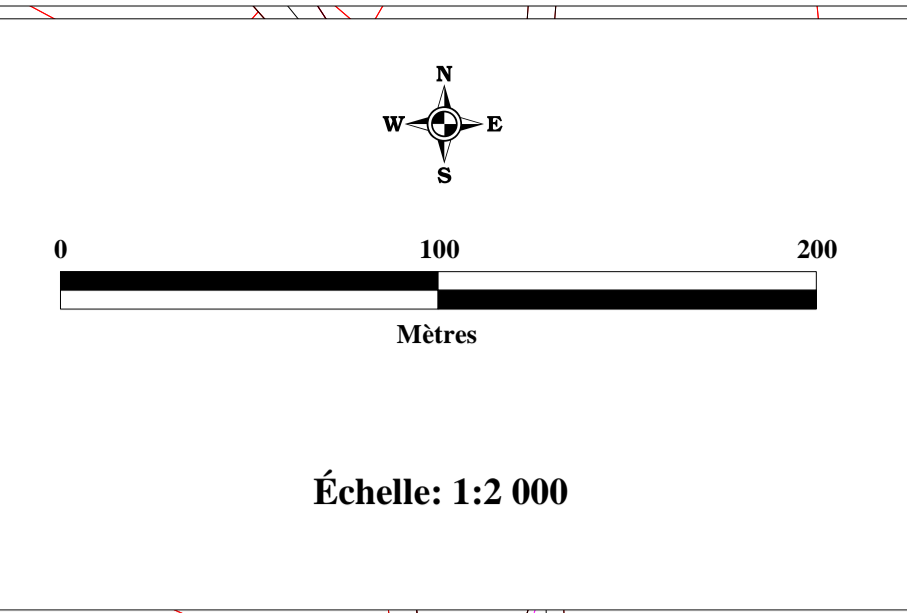
RIVIERES ALAGNON ET ALLANCHE
COMMUNE DE NEUSSARGUES-MOISSAC

PLAN DE PREVENTION DES RISQUES INONDATION
HAUT ALAGNON
DOCUMENT SOUMIS A ENQUETE PUBLIQUE

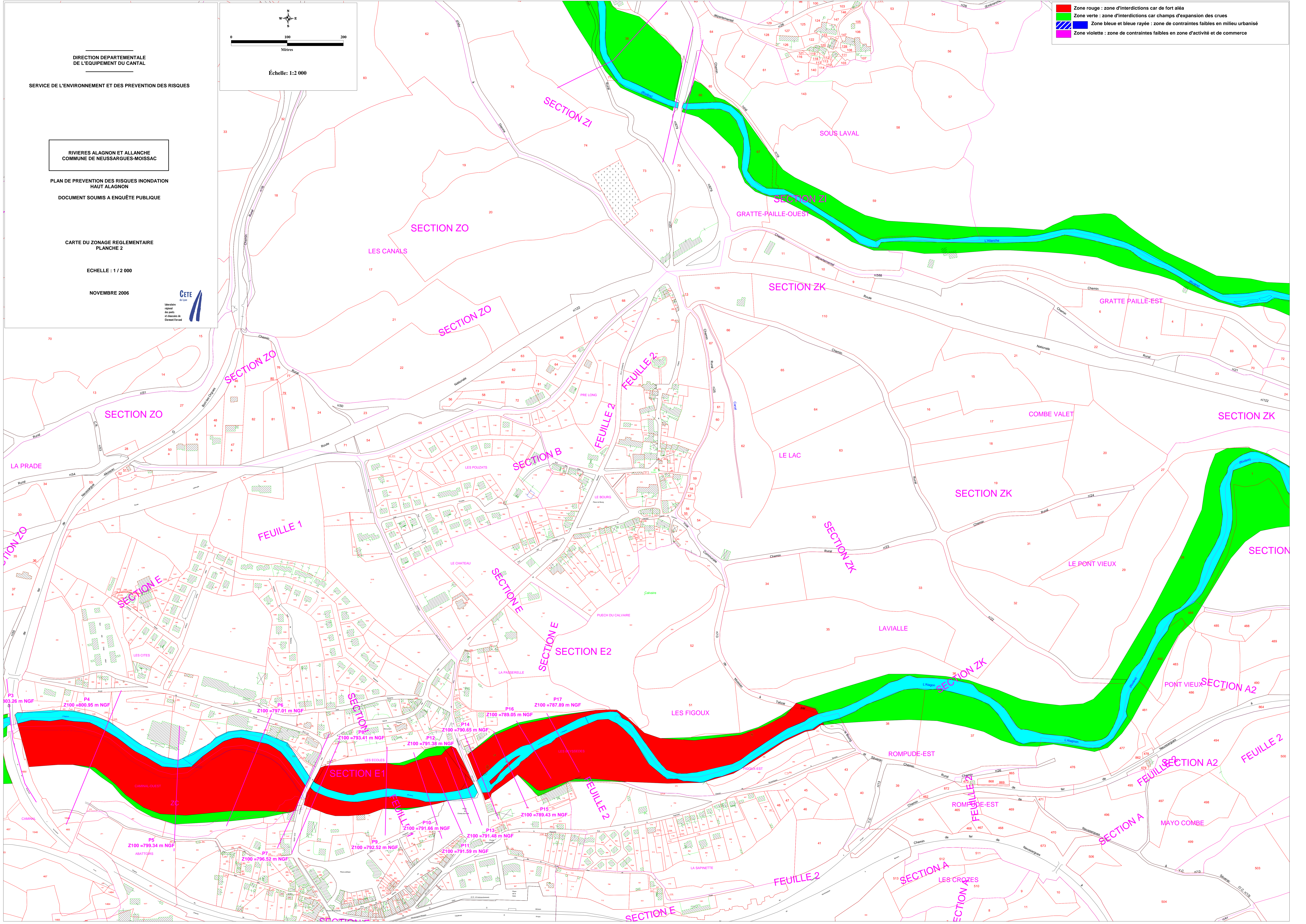
CARTE DU ZONAGE REGLEMENTAIRE
PLANCHE 2

ECHELLE : 1 / 2 000

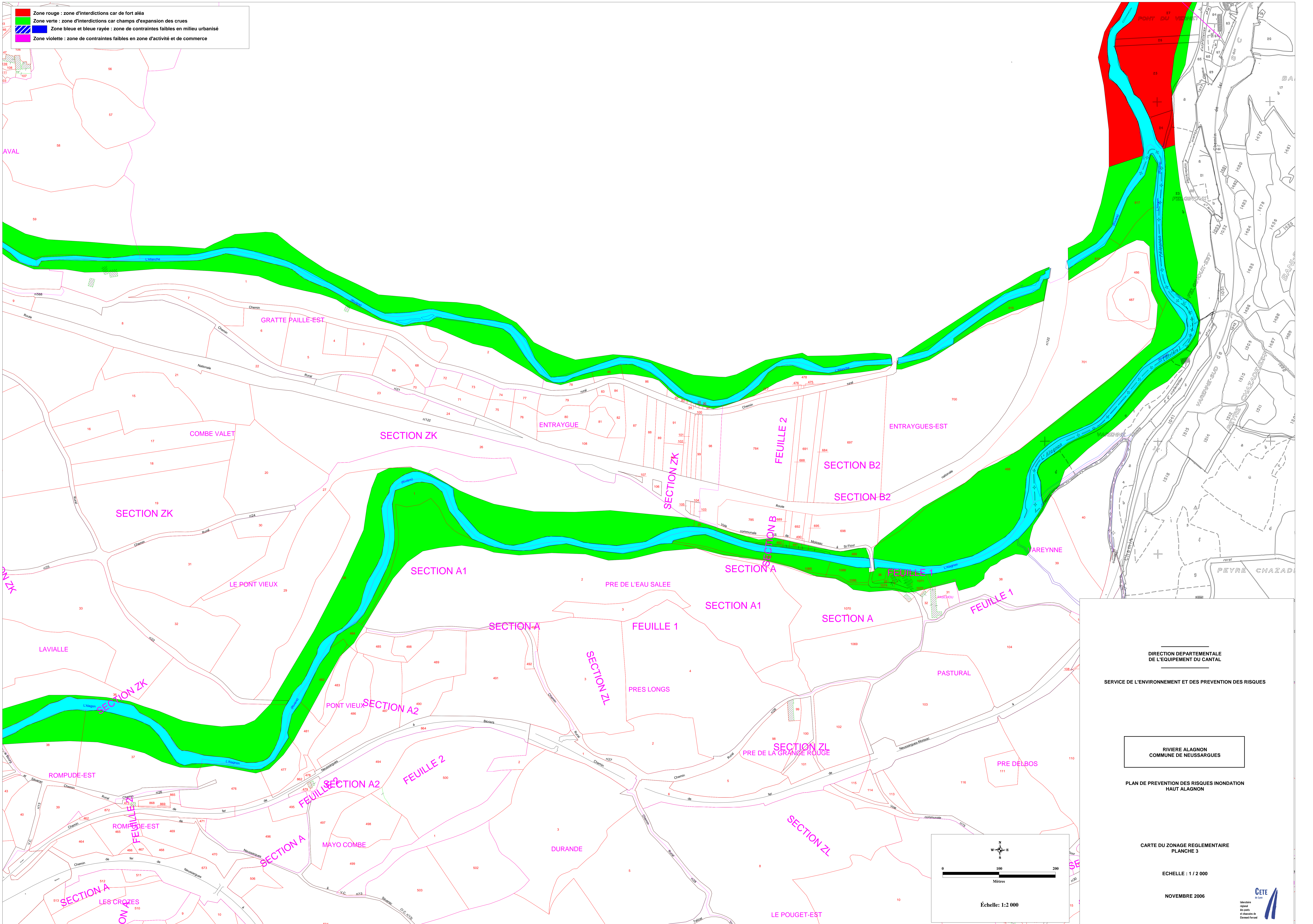
NOVEMBRE 2006



- Zone rouge : zone d'interdictions car de fort aléa
- Zone verte : zone d'interdictions car champs d'expansion des crues
- Zone bleue et bleue rayée : zone de contraintes faibles en milieu urbanisé
- Zone violette : zone de contraintes faibles en zone d'activité et de commerce



- █ Zone rouge : zone d'interdictions car de fort aléa
- █ Zone verte : zone d'interdictions car champs d'expansion des crues
- █ Zone bleue et bleue rayée : zone de contraintes faibles en milieu urbanisé
- █ Zone violette : zone de contraintes faibles en zone d'activité et de commerce



DIRECTION DEPARTEMENTALE
DE L'EQUIPEMENT DU CANTAL

SERVICE DE L'ENVIRONNEMENT ET DES PREVENTION DES RISQUES


RIVIERE ALAGNON
COMMUNE DE NEUSSARGUES

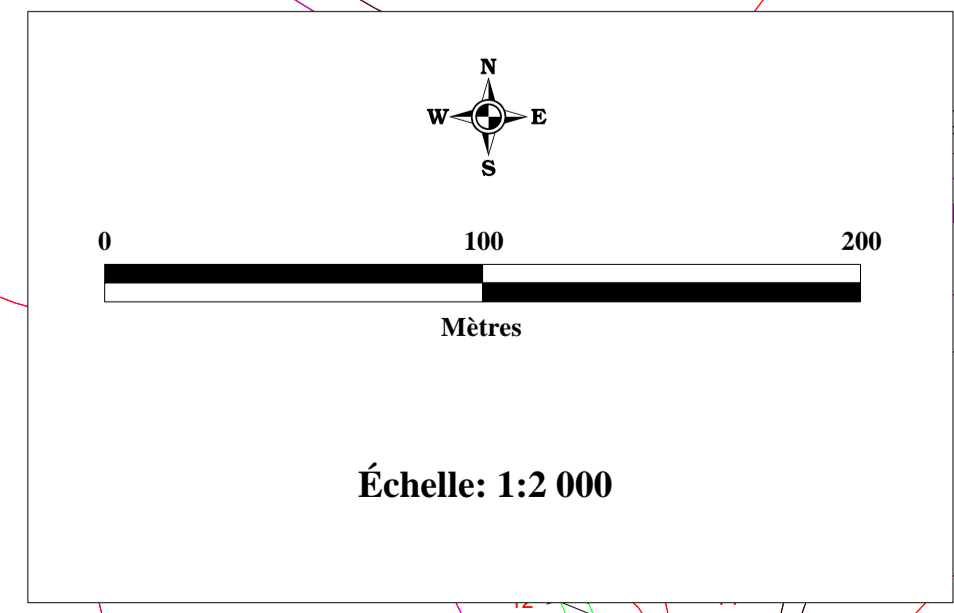
PLAN DE PREVENTION DES RISQUES INONDATION
HAUT ALAGNON

CARTE DU ZONAGE REGLEMENTAIRE
PLANCHE 3

ECHELLE : 1 / 2 000

NOVEMBRE 2006





DIRECTION DEPARTEMENTALE
DE L'EQUIPEMENT DU CANTAL

SERVICE DE L'ENVIRONNEMENT ET DES PREVENTION DES RISQUES

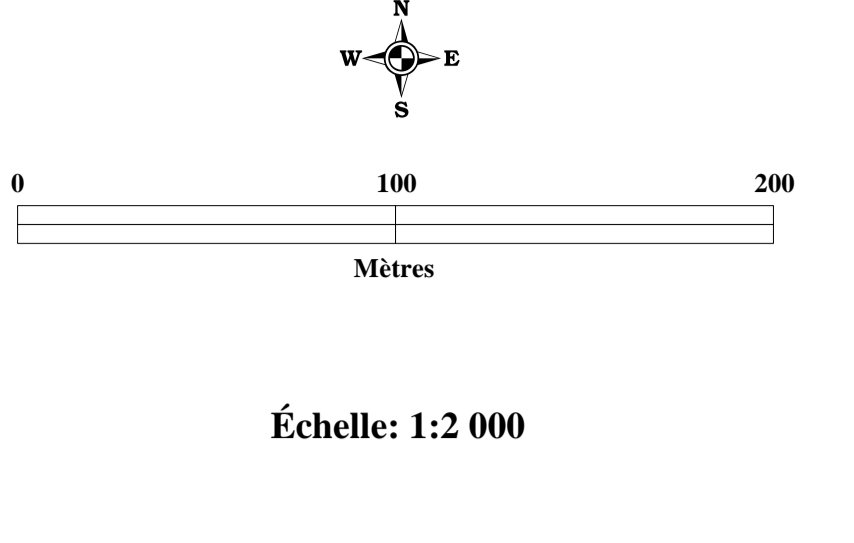
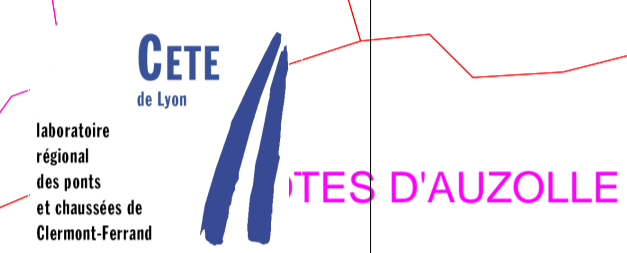
RIVIERE ALLANCHE
COMMUNE DE NEUSSARGUES-MOISSAC

PLAN DE PREVENTION DES RISQUES INONDATION
HAUT ALAGNON
DOCUMENT SOUMIS A ENQUETE PUBLIQUE

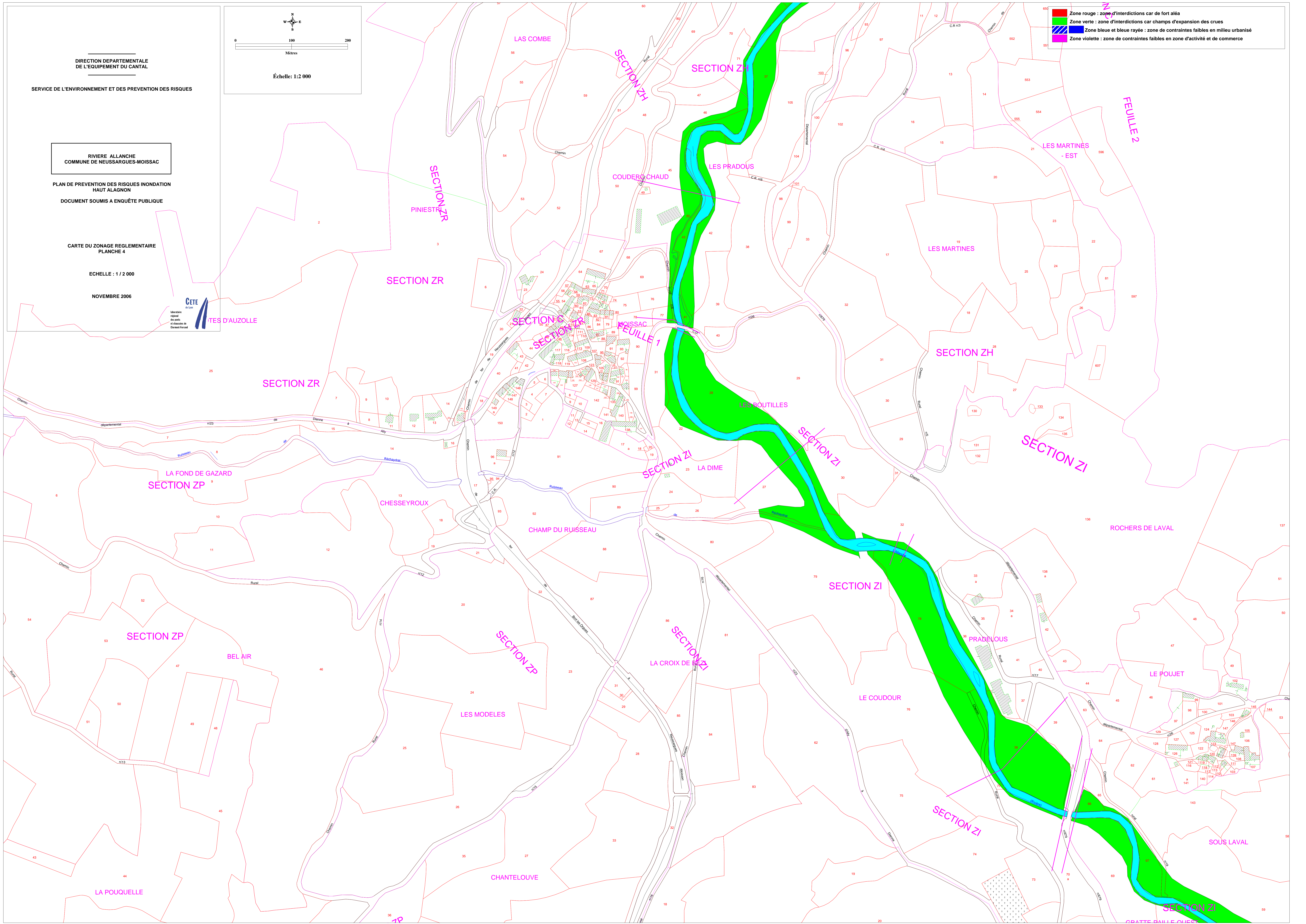
CARTE DU ZONAGE REGLEMENTAIRE
PLANCHE 4

ECHELLE : 1 / 2 000

NOVEMBRE 2006



Zone rouge : zone d'interdictions car de fort aléa
Zone verte : zone d'interdictions car champs d'expansion des crues
Zone bleue et bleue rayée : zone de contraintes faibles en milieu urbanisé
Zone violette : zone de contraintes faibles en zone d'activité et de commerce



DIRECTION DEPARTEMENTALE
DE L'EQUIPEMENT DU CANTAL

SERVICE DE L'ENVIRONNEMENT ET DES PREVENTION DES RISQUES

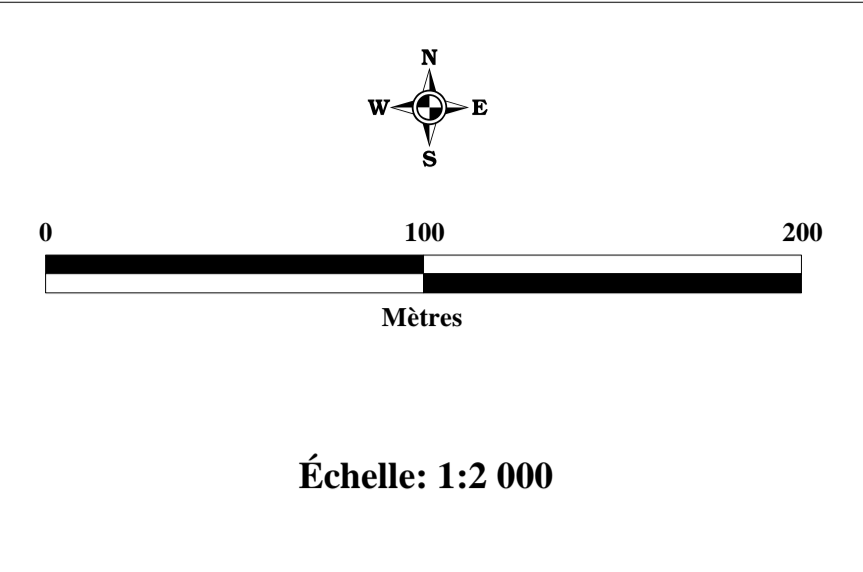
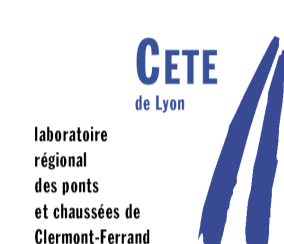
RIVIERE ALLANCHE
COMMUNE DE NEUSSARGUES-MOISSAC

PLAN DE PREVENTION DES RISQUES INONDATION
HAUT ALAGNON
DOCUMENT SOUMIS A ENQUETE PUBLIQUE

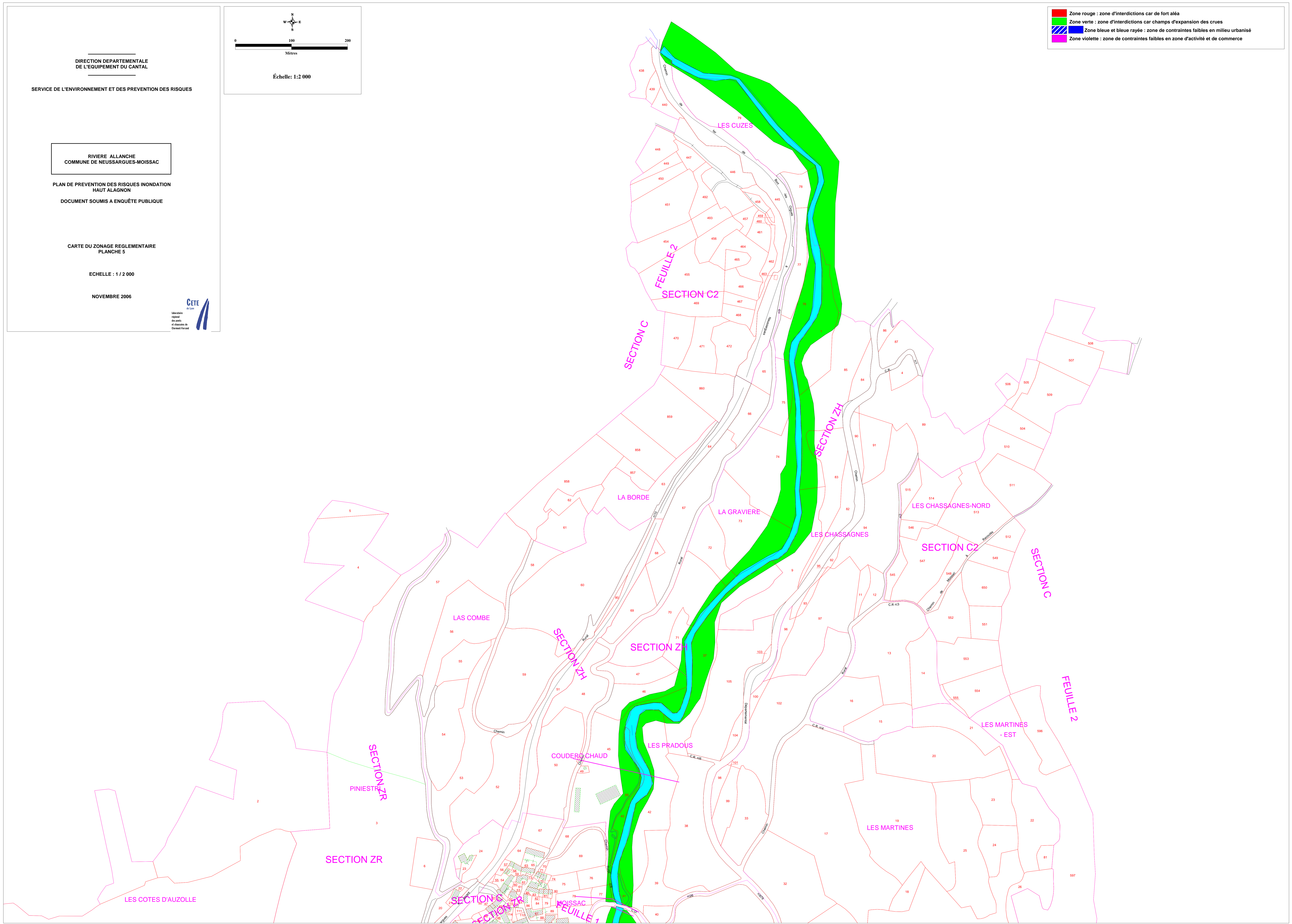
CARTE DU ZONAGE REGLEMENTAIRE
PLANCHE 5

ECHELLE : 1 / 2 000

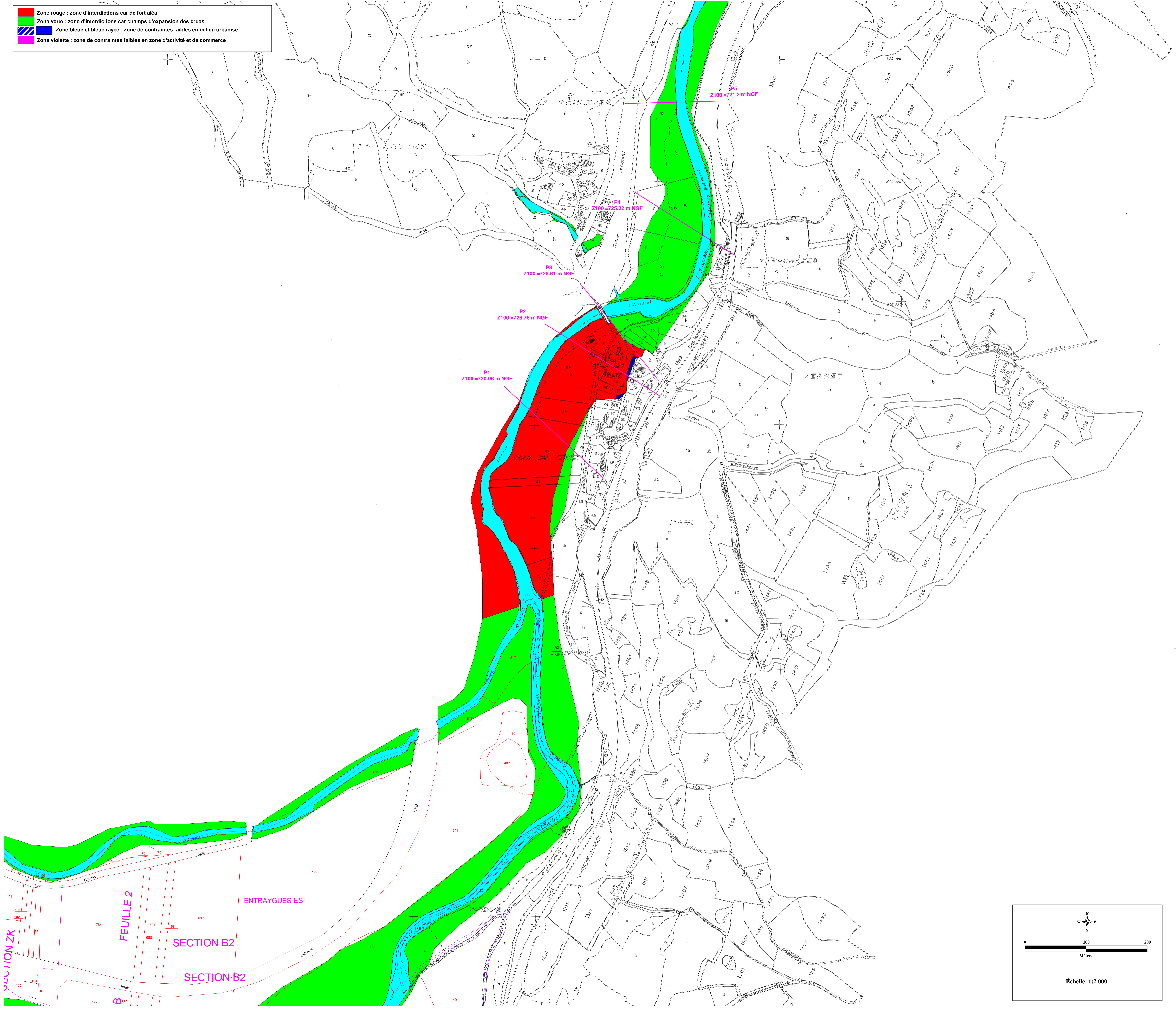
NOVEMBRE 2006



- Zone rouge : zone d'interdictions car de fort aléa
- Zone verte : zone d'interdictions car champs d'expansion des crues
- Zone bleue et bleue rayée : zone de contraintes faibles en milieu urbanisé
- Zone violette : zone de contraintes faibles en zone d'activité et de commerce



- Zone rouge : zone d'interdictions car de fort aléa
- Zone verte : zone d'interdictions car champs d'expansion des crues
- Zone bleue et bleue rayée : zone de contraintes faibles en milieu urbanisé
- Zone violette : zone de contraintes faibles en zone d'activité et de commerce



DIRECTION DÉPARTEMENTALE
DE L'ÉQUIPEMENT DU CANTAL

SERVICE DE L'ENVIRONNEMENT ET DES PREVENTION DES RISQUES

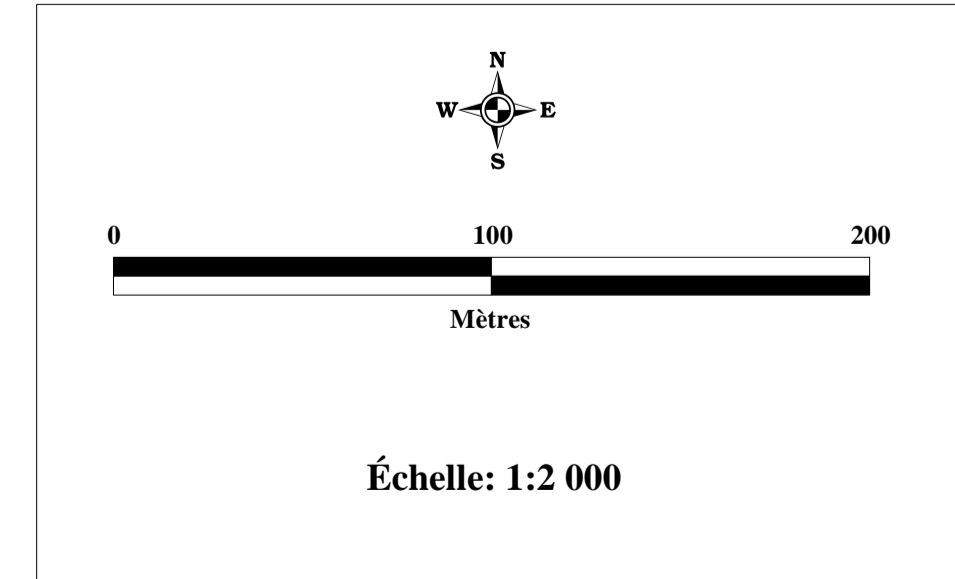
RIVIÈRES ALAGNON ET ALLANCHE
COMMUNE DE JOURSAC

PLAN DE PREVENTION DES RISQUES INONDATION
HAUT ALAGNON
DOCUMENT SOUMIS A ENQUÊTE PUBLIQUE

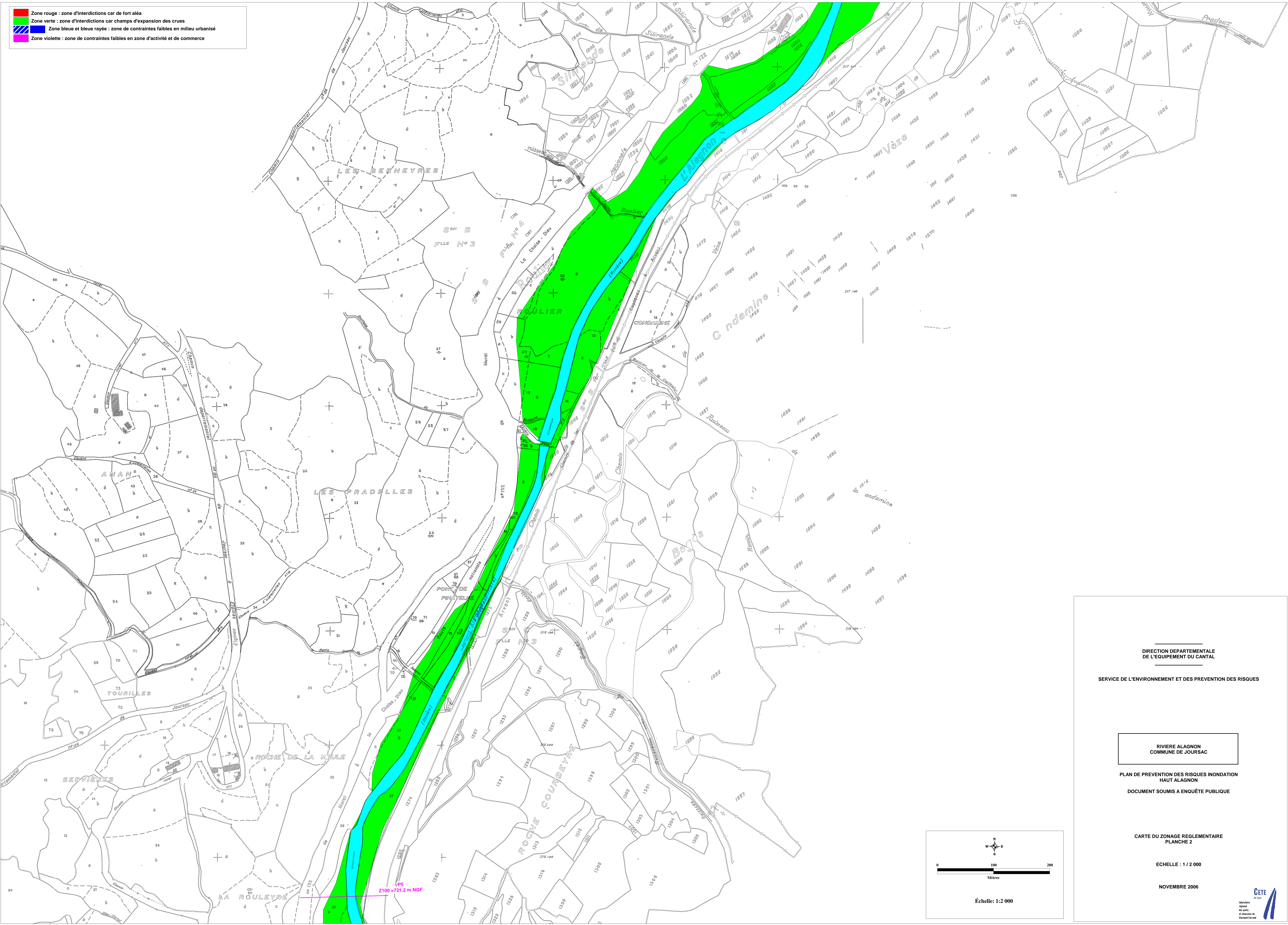
CARTE DU ZONAGE RÉGLEMENTAIRE
PLANCHE 1

ECHELLE : 1 / 2 000

NOVEMBRE 2006



- Zone rouge : zone d'interdictions car de fort aléa
- Zone verte : zone d'interdictions car champs d'expansion des crues
- Zone bleue et bleue rayée : zone de contraintes faibles en milieu urbanisé
- Zone violette : zone de contraintes faibles en zone d'activité et de commerce



DIRECTION DÉPARTEMENTALE
DE L'ÉQUIPEMENT DU CANTAL

SERVICE DE L'ENVIRONNEMENT ET DES PRÉVENTION DES RISQUES

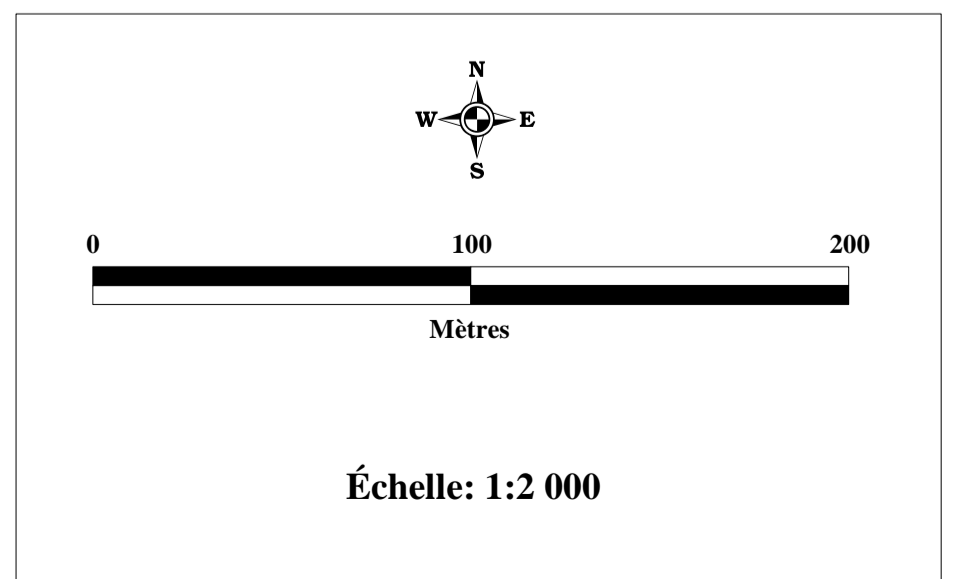
RIVIERE ALAGNON
COMMUNE DE JOURSAC

PLAN DE PRÉVENTION DES RISQUES INONDATION
HAUT ALAGNON
DOCUMENT SOUMIS À ENQUÊTE PUBLIQUE

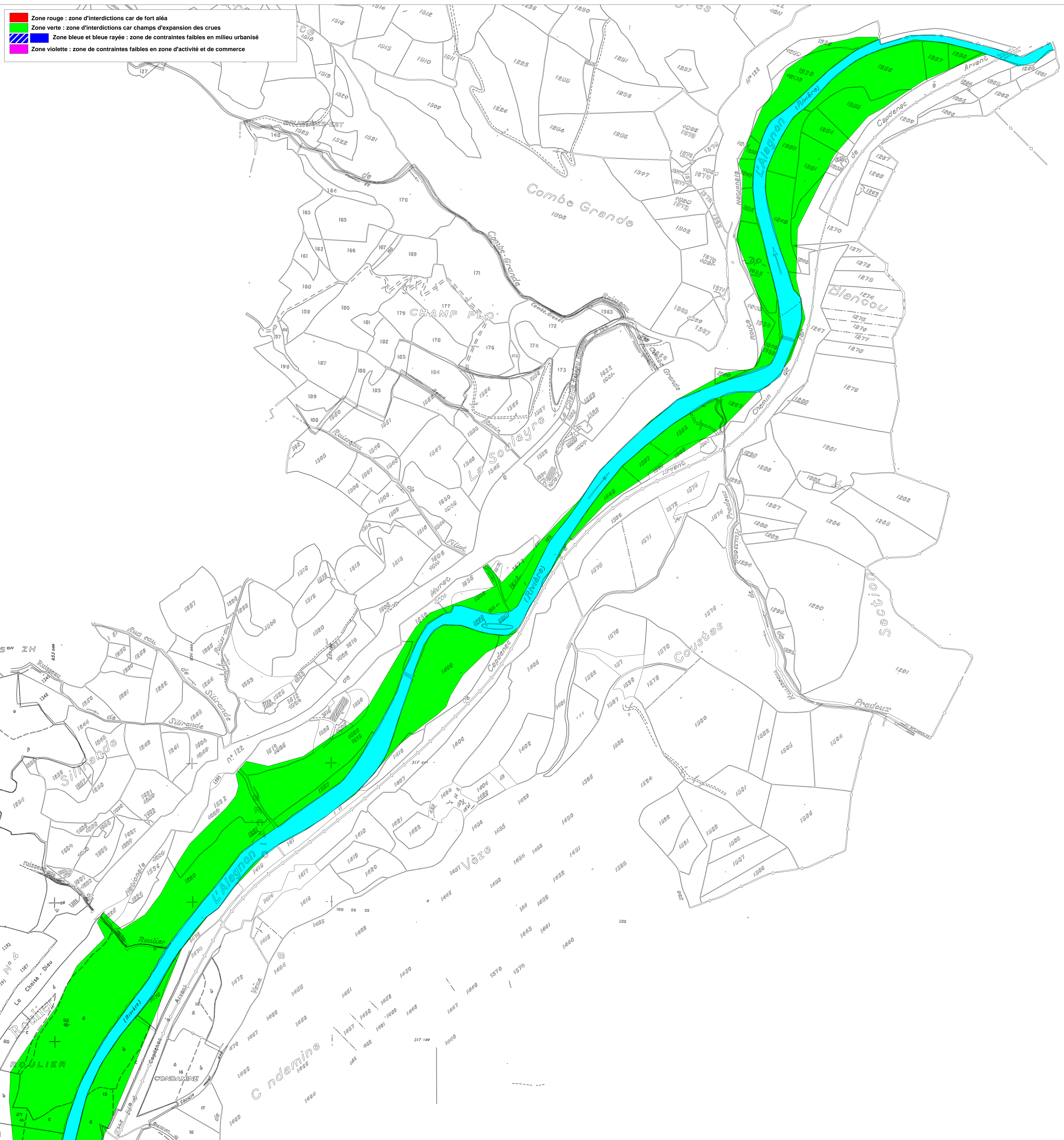
CARTE DU ZONAGE RÉGLEMENTAIRE
PLANCHE 2

ÉCHELLE : 1 / 2 000

NOVEMBRE 2006



- Zone rouge : zone d'interdictions car de fort aléa
- Zone verte : zone d'interdictions car champs d'expansion des crues
- Zone bleue et bleue rayée : zone de contraintes faibles en milieu urbanisé
- Zone violette : zone de contraintes faibles en zone d'activité et de commerce



DIRECTION DEPARTEMENTALE
DE L'EQUIPEMENT DU CANTAL

SERVICE DE L'ENVIRONNEMENT ET DES PREVENTION DES RISQUES

RIVIERE ALAGNON
COMMUNE DE JOURSAC

PLAN DE PREVENTION DES RISQUES INONDATION
HAUT ALAGNON

CARTE DU ZONAGE REGLEMENTAIRE
PLANCHE 3

Echelle : 1 / 2 000

NOVEMBRE 2006

